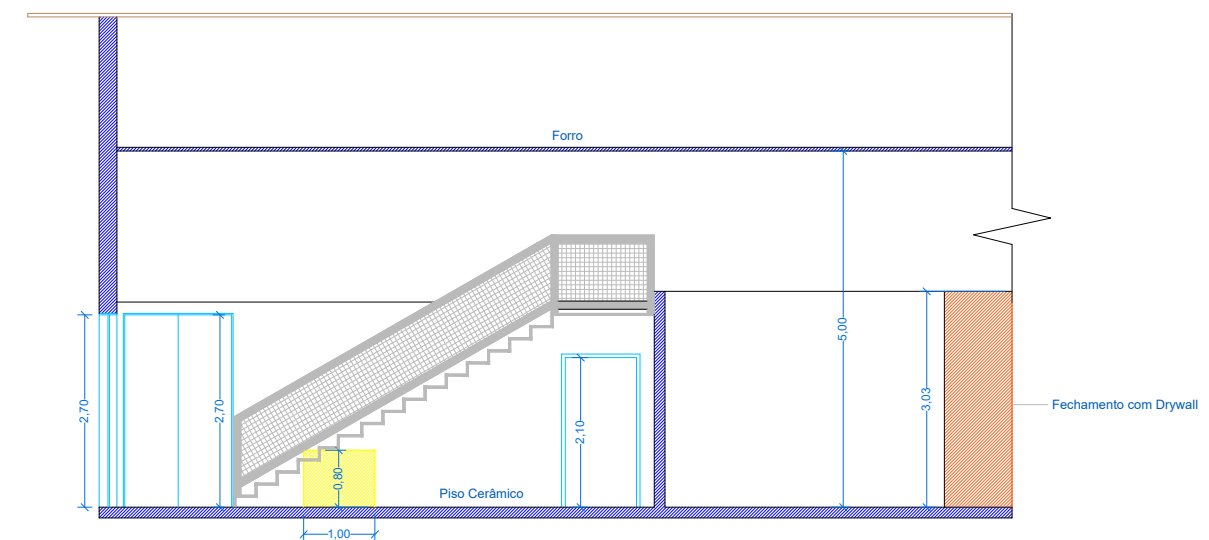
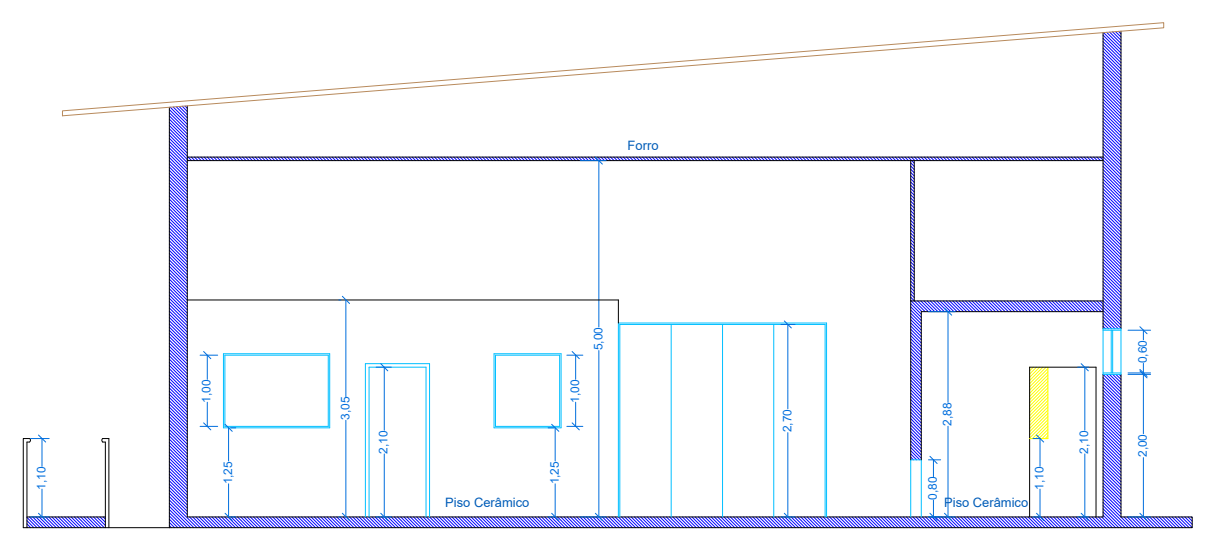


- LEGENDA HACHURAS**
- Área Construída Existente (a Pintar)
  - Área Construída Existente
  - A Construir - Alvenaria (a Pintar)
  - A Construir - Drywall (a Pintar)
  - A Demolir

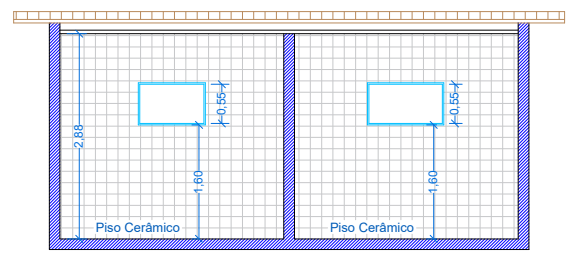
**Planta Baixa**  
Escala 1:100



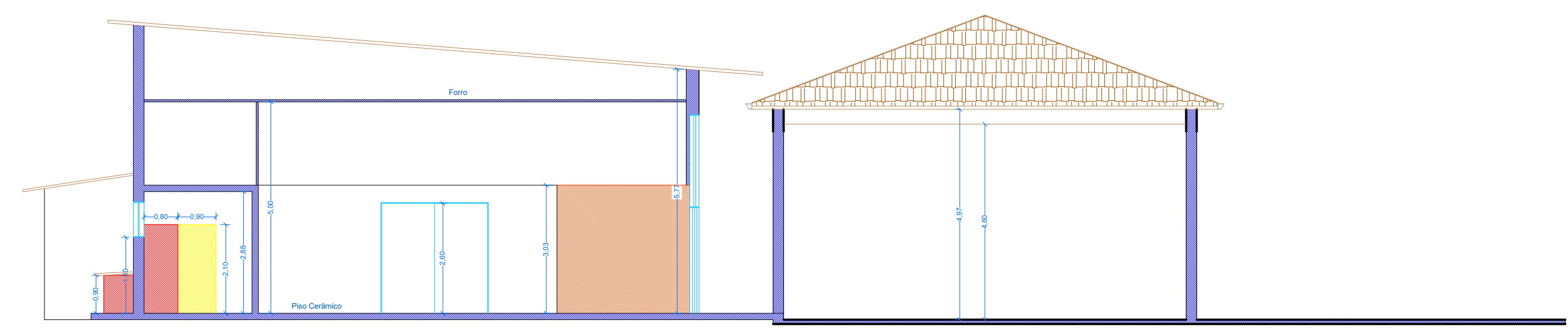
**Corte AA**  
Escala 1:100



**Corte BB**  
Escala 1:100



**Corte CC**  
Escala 1:100



**Corte DD**  
Escala 1:100

**PREFEITURA MUNICIPAL DA ESTÂNCIA TURÍSTICA  
DE MONTE ALEGRE DO SUL**

OBRA: REFORMA E ADEQUAÇÃO PARA NOVA BASE DO SAMU  
LOCAL: AVENIDA JOÃO GIRARDELLI, CENTRO, MONTE ALEGRE DO SUL - SP

José Rafael Vezzani  
Prefeito Municipal

Eng. Antonio Leandro Domingues Cardoso  
Diretor - Departamento de Obras  
CREA: 5070914186

FOLHA 1/2

ART: 000000000000